



# 107年度本局轄管停車場 委託經營案件說明會

新北市政府交通局

壹

# 主席致詞



# 招商案件說明

序號	停車場名稱	行政區	型式	委外年限
1	秀朗國民小學地下停車場	永和區	地下-匝道自走	4年
2	新店高中運動場附建地下停車場	新店區	地下-匝道自走	4年
3	碧華國民小學地下停車場	三重區	地下-匝道自走	4年
4	特專三臨時平面停車場	板橋區	平面式	2年
5	江翠國中溫水游泳池共構地下停車場	板橋區	地下-匝道自走	4年
6	臺北紙廠停車場	板橋區	平面式	4年
7	中山機械立體停車場	蘆洲區	立體-機械塔	4年
8	安和公園臨時平面停車場	新店區	平面式	4年
9	安和臨時停車場	新店區	平面式	4年
10	吉安臨時平面停車場	新店區	平面式	4年



# 招商案件說明

序號	停車場名稱	行政區	型式	委外年限
11	民安段臨時停車場	新店區	平面式	4年
12	大同平面停車場	汐止區	平面式	4年
13	莒光四村平面停車場	土城區	平面式	2年
14	秀山公園地下停車場	中和區	地下-匝道自走	4年
15	四維公園地下停車場	板橋區	地下-匝道自走	4年
16	文化機車立體停車場	淡水區	立體-匝道自走	4年
17	水碓立體停車場	淡水區	立體-匝道自走	4年
18	義學立體停車場	泰山區	立體-匝道自走	4年
19	四維立體停車場	新莊區	立體-機械塔	4年
20	台65高架橋下滷仔溝	板橋區	平面式	2年



# 招商案件說明

序號	停車場名稱	行政區	型式	委外年限
21	仁愛停車場+三民機車停車場	蘆洲區	立體-匝道自走	2年
22	樹林藝文中心	樹林區	地下-匝道自走	2年



貳

# 現履約期滿 停車場案件

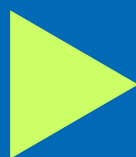


1

## 招商案件說明

# 秀朗國民小學地下停車場

委外時間



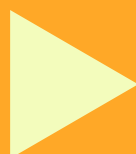
107年3月

委外法源



停車場法

決標方式

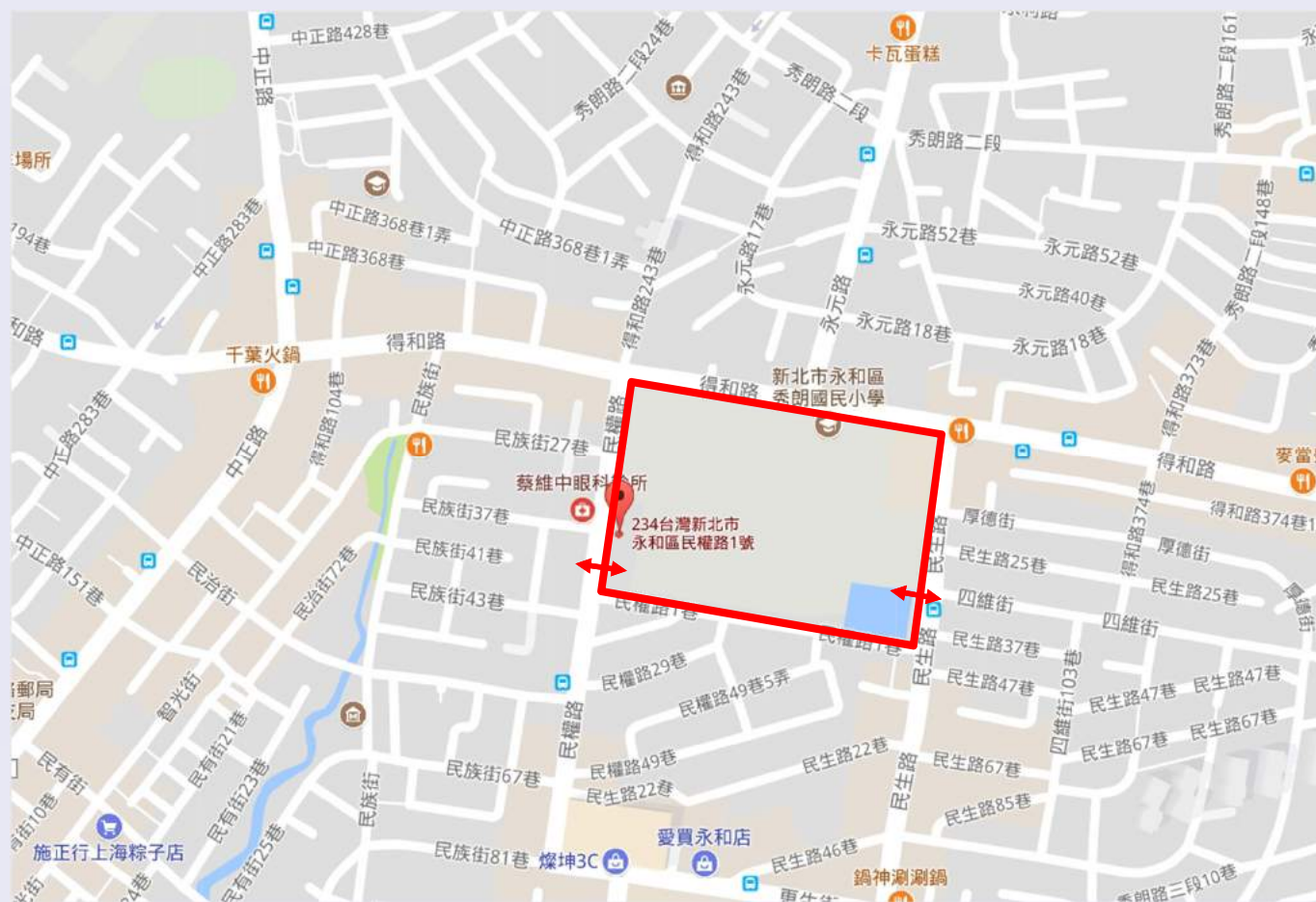


公開評選



# 招商案件說明

位置：永和區民權路1號





# 招商案件說明



**面積** 25,950平方公尺

**車格數** 小型車760格

**停車率** 平均84%  
尖峰95%

**權利金** 6年1億4,500萬元

**費率** 小型車20元/時，  
4,000元/月

**水電費** 1年約184萬9,600元

**保險費** 1年約24萬2,832元



2

## 招商案件說明

# 新店高中運動場附建地下停車場

委外時間



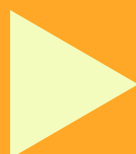
107年3月

委外法源



停車場法

決標方式

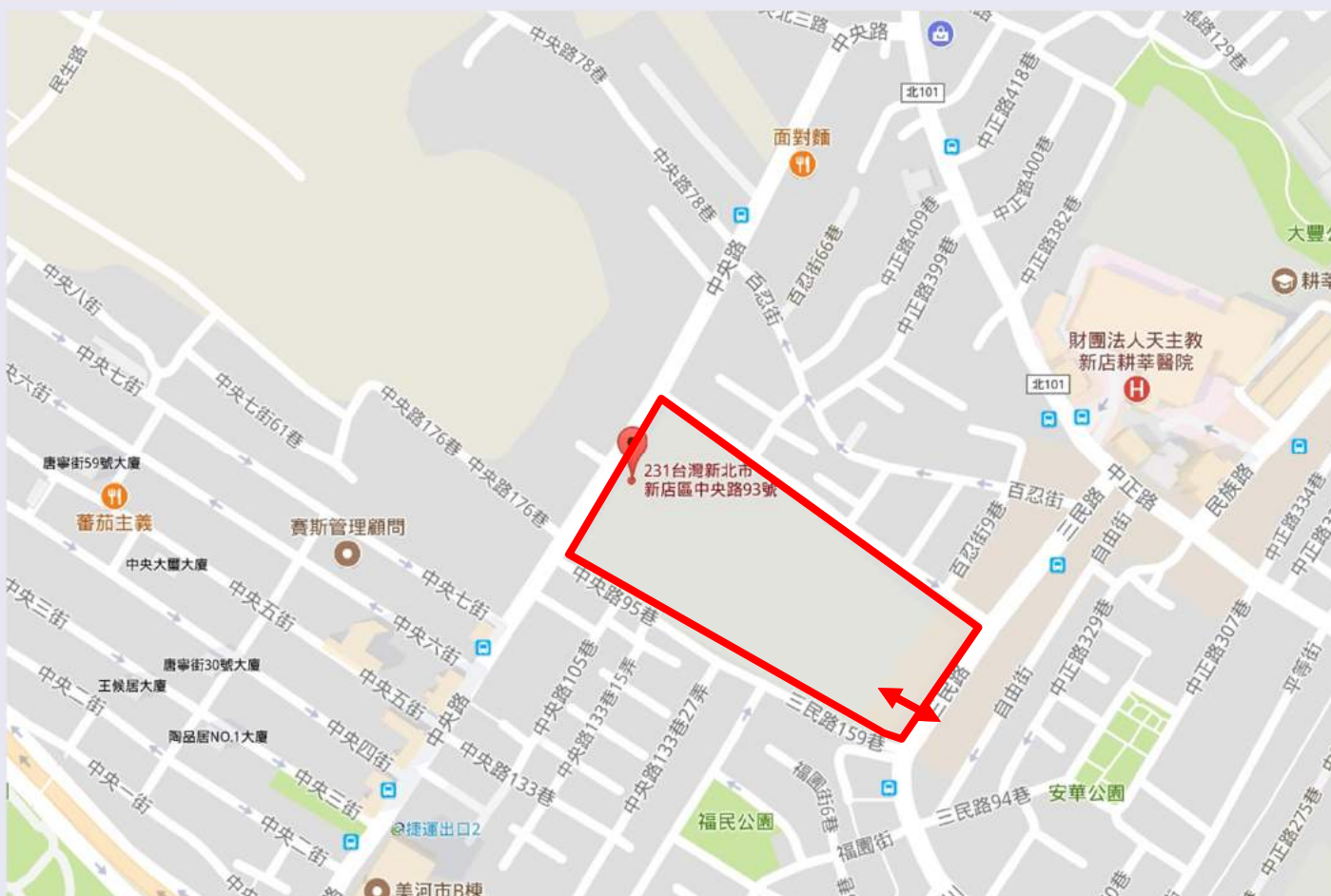


公開評選



# 招商案件說明

位置：新店區中央路93號



# 招商案件說明



面積

9,793.28平方公尺

車格數

小型車300格  
機車49格

停車率

平均67%  
尖峰85%

權利金

2年2,119萬2,000元

費率

小型車30元/時，4,000元/月  
機車10元/次，300元/月

水電費

1年約76萬7,172元

保險費

1年約31萬9,019元

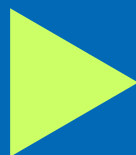


3

## 招商案件說明

# 碧華國民小學地下停車場

委外時間



107年4月

委外法源



停車場法

決標方式

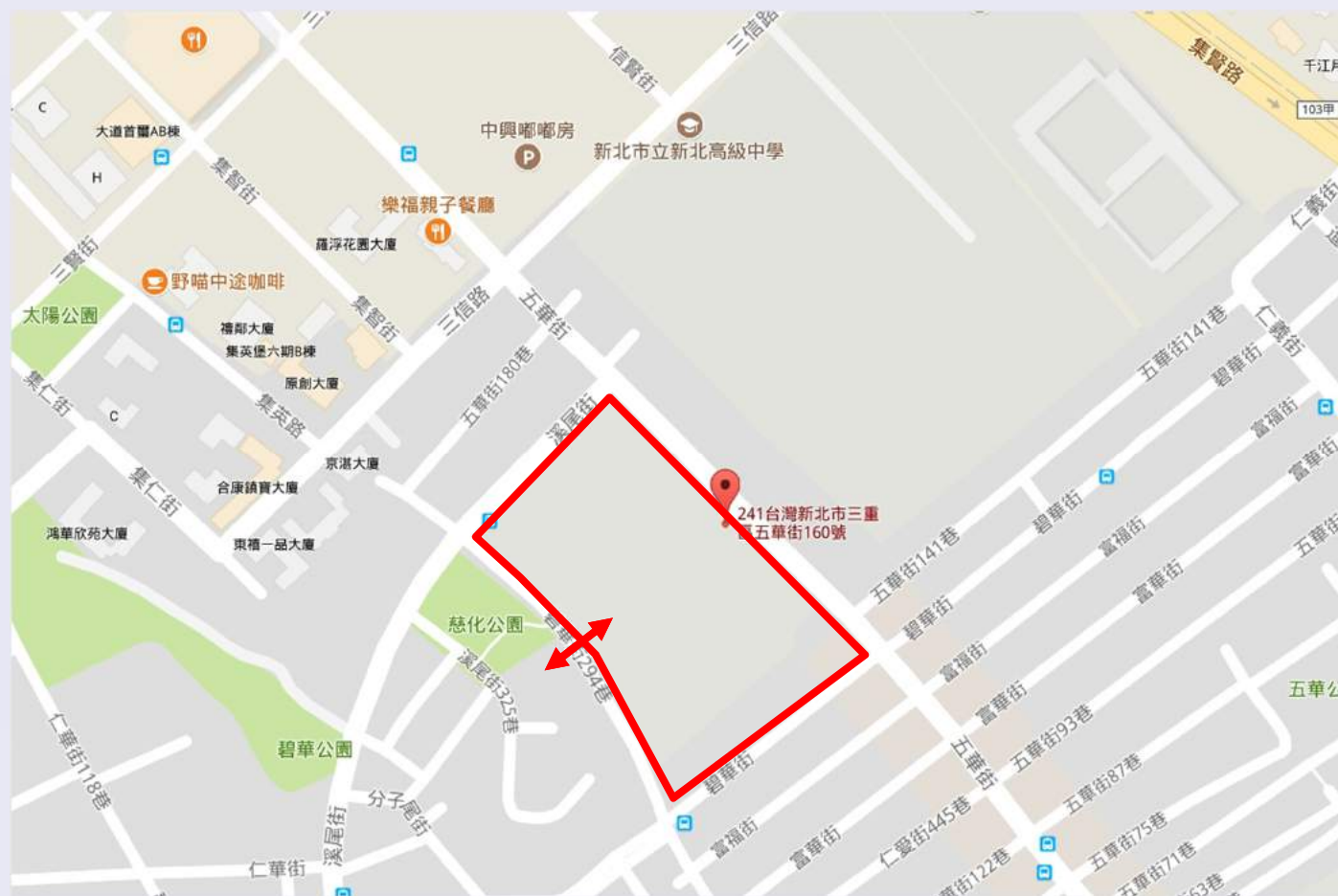


公開評選



# 招商案件說明

位置：三重區五華街160號



# 招商案件說明



面積

5,167.66平方公尺

車格數

小型車256格  
機車50格

停車率

平均66%  
尖峰86%

權利金

2年1,056萬元

費率

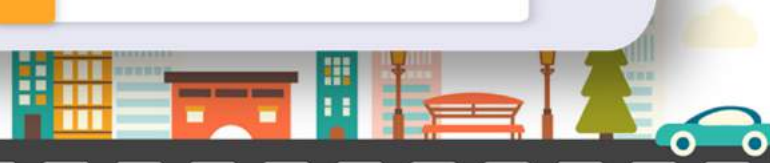
小型車20元/時，4,000元/月  
機車10元/次，300元/月

水電費

1年約47萬5,122元

保險費

1年約13萬3,688元

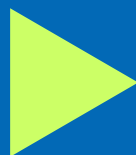


4

## 招商案件說明

# 特專三臨時平面停車場

委外時間



107年4月

委外法源



停車場法

決標方式



公開評選





# 招商案件說明

位置：板橋區漢生東路64號旁



# 招商案件說明



**面積** 26,625.43平方公尺

**車格數** 大型車10格/小型車271格  
機車2,365格

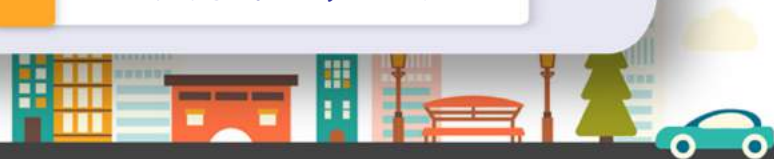
**停車率** 平均76.2%  
尖峰92%

**權利金** 2年3,408萬元

**費率** 大型車平日40元/時，假日60元/時，8,000元/月  
小型車平日20元/時，假日30元/時，3,000元/月  
機車10元/次，150元/月

**水電費** 1年約30萬4,862元

**保險費** 1年約1萬8,279元



5

## 招商案件說明

# 江翠國中溫水游泳池共構地下停車場

委外時間



107年4月

委外法源



停車場法

決標方式

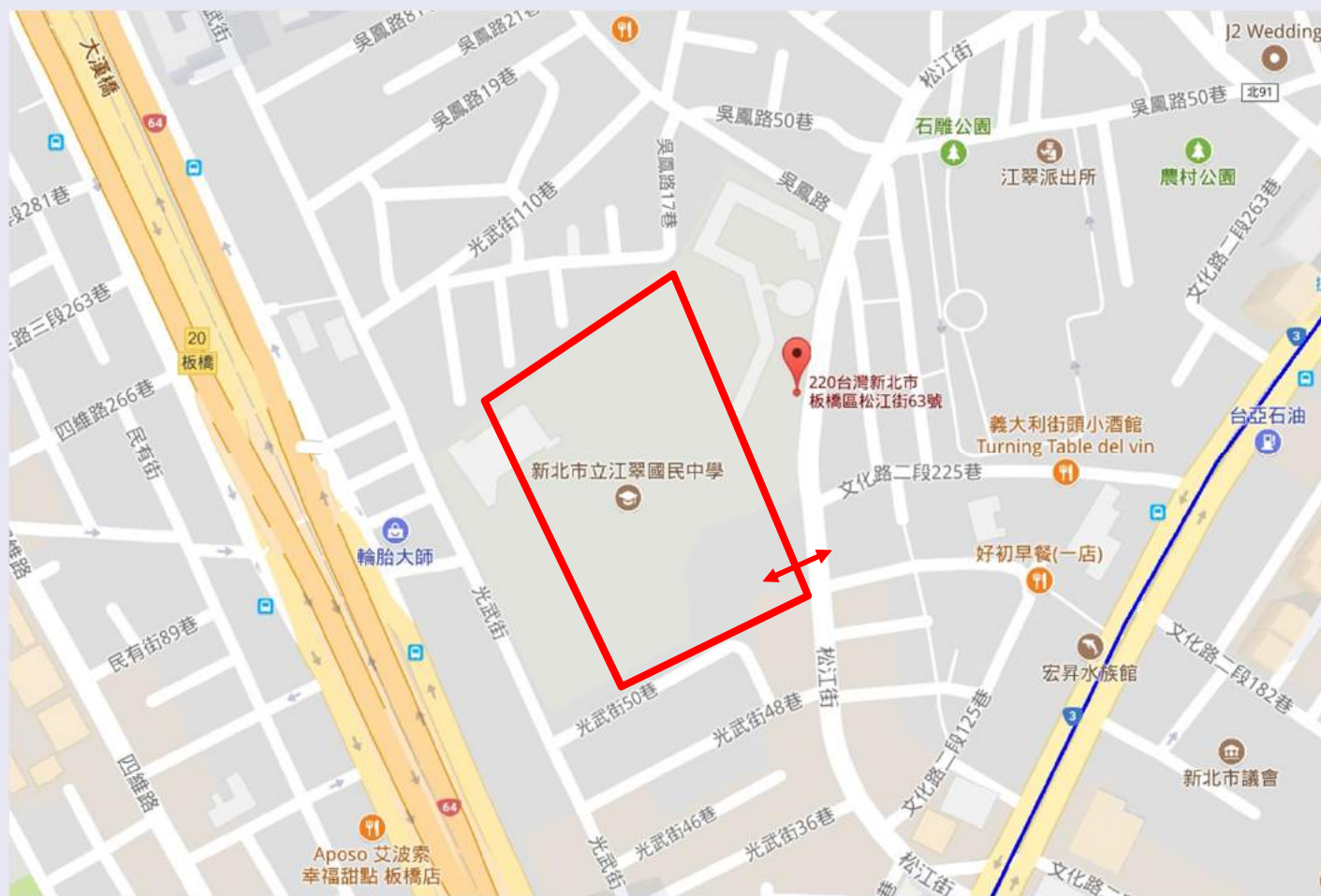


公開評選

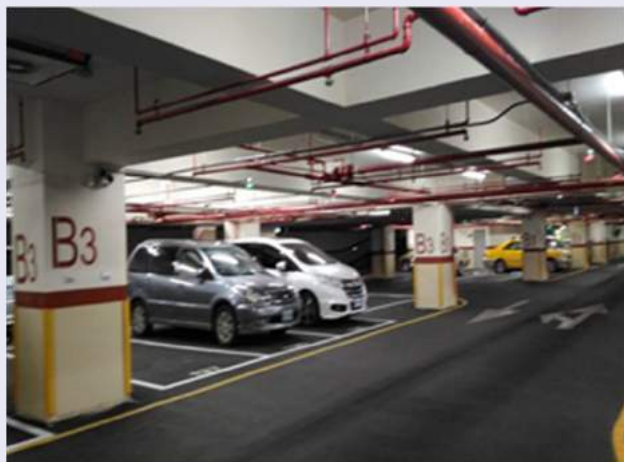


# 招商案件說明

位置：板橋區松江街63號



# 招商案件說明



面積

51,840平方公尺

車格數

小型車220格

停車率

平均86%  
尖峰95%

權利金

2年1,392萬元

費率

小型車平日20元/時，假日30元/時  
4,000元/月

水電費

1年約78萬964元

保險費

1年約15萬9,601元

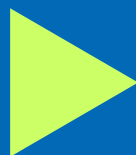


6

## 招商案件說明

# 臺北紙廠停車場

委外時間



107年6月

委外法源



停車場法

決標方式

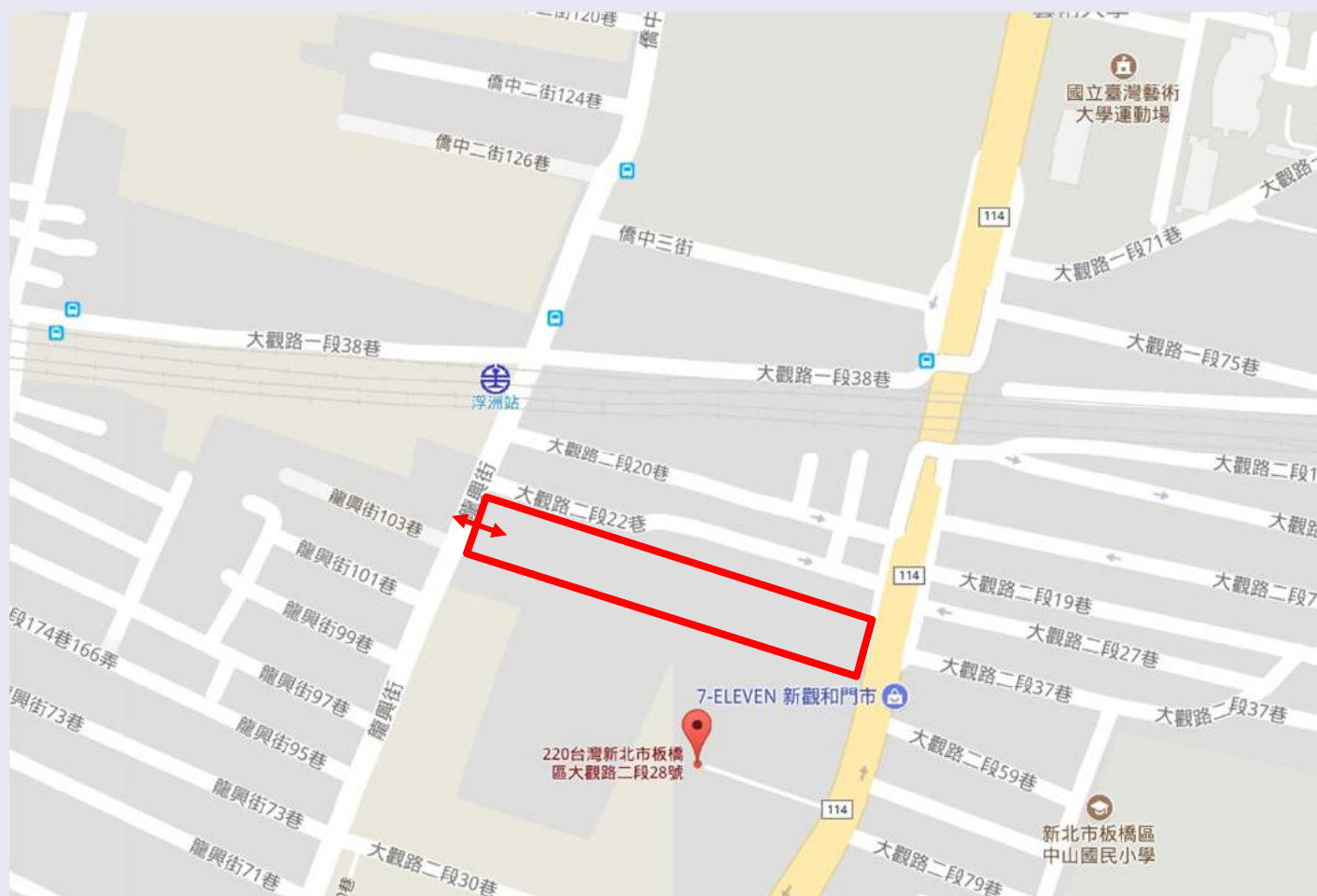


公開評選



# 招商案件說明

位置：板橋區大觀路2段28號



# 招商案件說明



面積

7,195平方公尺

車格數

小型車192格  
機車140格

停車率

平均70%  
尖峰84%

權利金

6年2,010萬1,766萬元

費率

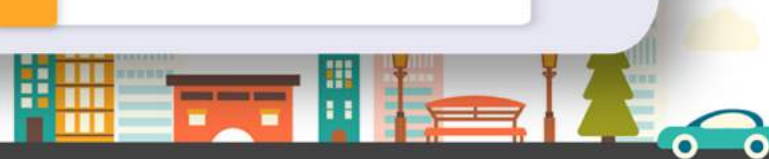
小型車20元/時，4,000元/月  
機車10元/次，120元/月

水電費

1年約10萬3,434元

保險費

1年約2萬7,074元



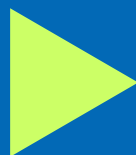


7

招商案件說明

## 中山機械立體停車場

委外時間



107年7月

委外法源



停車場法

決標方式

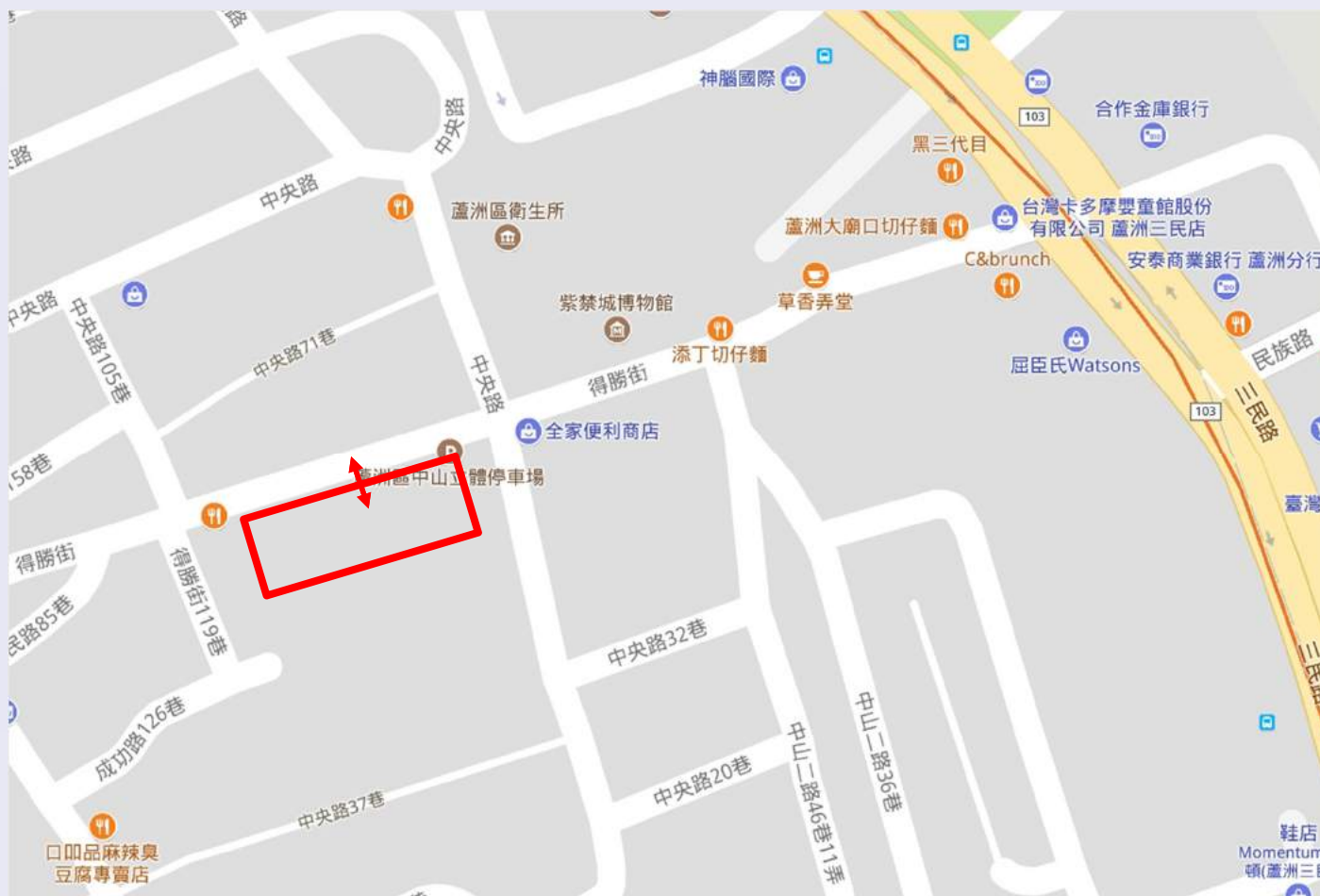


公開評選



# 招商案件說明

位置：蘆洲區得勝街107號



# 招商案件說明



面積

1,488平方公尺

車格數

小型車268格

停車率

平均43%  
尖峰58%

權利金

6年1,836萬元

費率

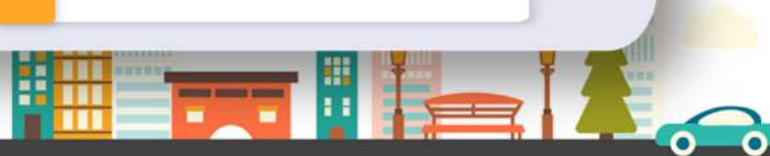
20元/時，4,000元/月

水電費

1年約37萬2,760元

保險費

1年約35萬6,335元

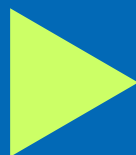


8

## 招商案件說明

# 安和公園臨時平面停車場

委外時間



107年8月

委外法源



停車場法

決標方式

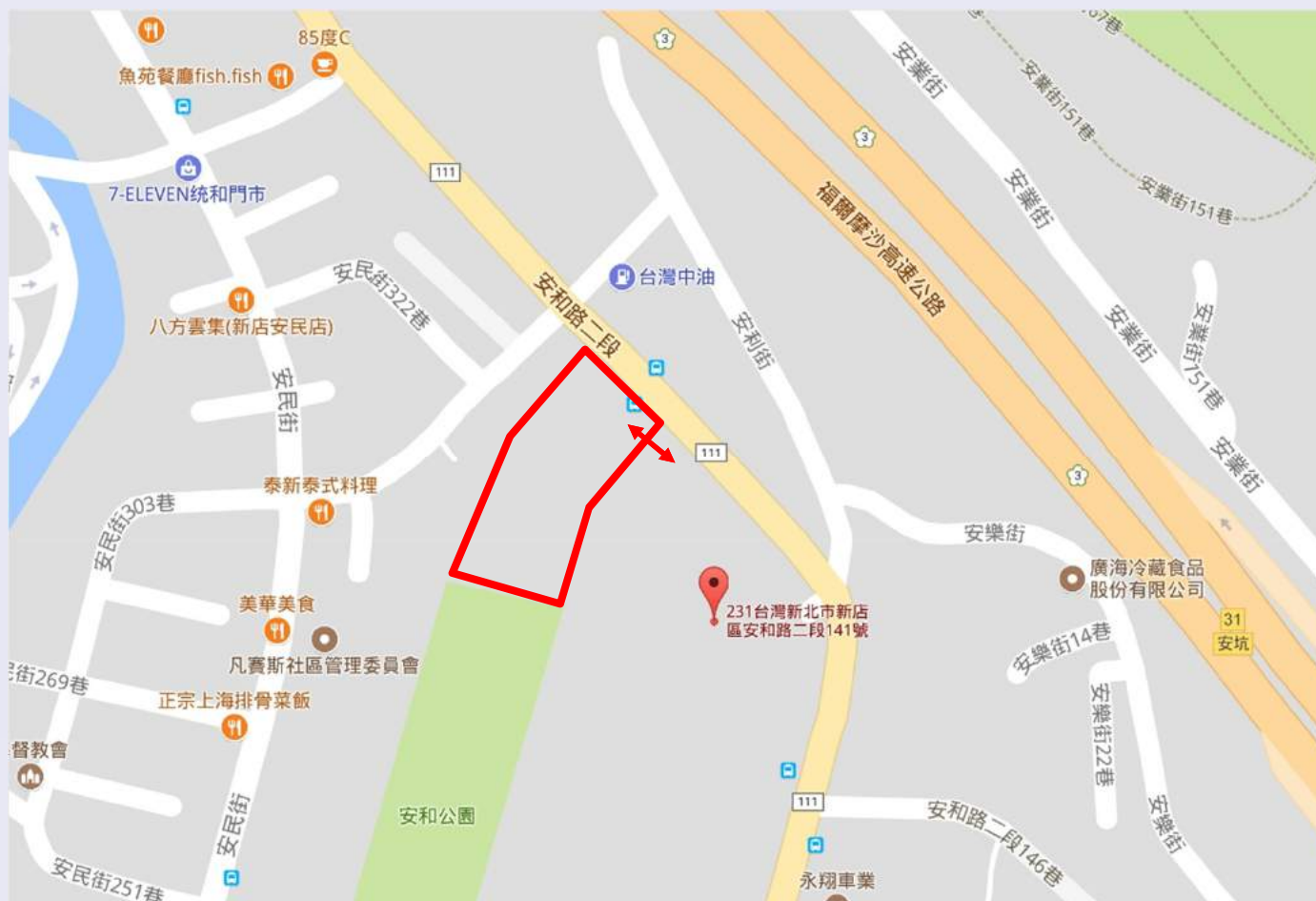


異質最高標



# 招商案件說明

位置：新店區安和路2段141號旁



# 招商案件說明



面積

2,345平方公尺

車格數

小型車67格

停車率

平均71%  
尖峰93%

權利金

6年802萬6,800元

費率

20元/時，4,000元/月

水電費

1年約2萬872元

保險費

1年約1萬428元



9

## 招商案件說明

# 安和臨時停車場

委外時間



107年8月

委外法源



停車場法

決標方式

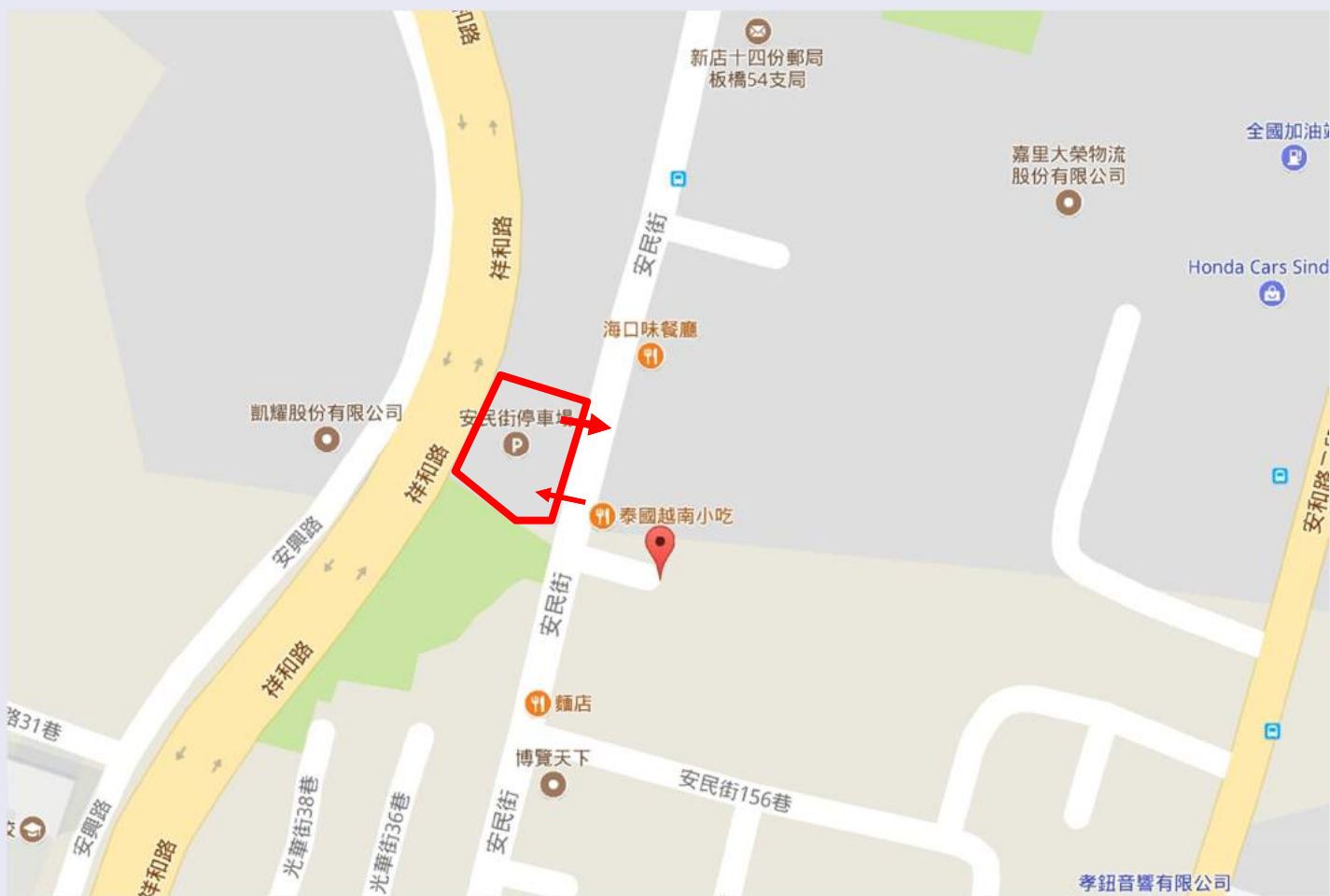


異質最高標



# 招商案件說明

位置：新店區安民街168巷對面





# 招商案件說明



面積

804.39平方公尺

車格數

小型停車格36格  
機車5格

停車率

平均39%  
尖峰67%

權利金

2年266萬1,400元

費率

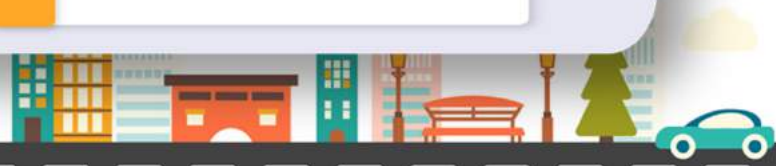
汽車30元/時，4,000元/月  
機車10元/次，300元/月

水電費

1年約9,554元

保險費

1年約2,160元

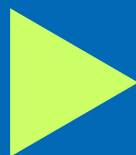


10

招商案件說明

## 吉安臨時平面停車場

委外時間



107年8月

委外法源



停車場法

決標方式



異質最高標



# 招商案件說明

位置：新店區安民街之吉安公園對面



# 招商案件說明



面積

1,048平方公尺

車格數

小型車35格  
機車5格

停車率

平均39%  
尖峰63%

權利金

2年260萬8,400元

費率

小型車30元/時，4,000元/月  
機車10元/次，300元/月

水電費

1年約7,612元

保險費

1年約2,100元

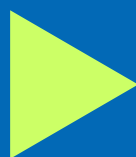


11

## 招商案件說明

### 民安段臨時停車場

委外時間



107年8月

委外法源



停車場法

決標方式



異質最高標





# 招商案件說明



面積

1,156平方公尺

車格數

小型車40格  
機車5格

停車率

平均28%  
尖峰48%

權利金

2年4萬1,628元

費率

小型車30元/時，4,000元/月  
機車10元/次，300元/月

水電費

1年約1萬5,560元

保險費

1年約2,400元

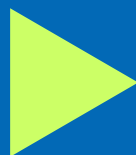


12

招商案件說明

## 大同平面停車場

委外時間



107年9月

委外法源



停車場法

決標方式



異質最高標





# 招商案件說明

位置：汐止區大同路2段240號旁



# 招商案件說明



面積

1,724平方公尺

車格數

小型車55格  
機車59格

停車率

平均28%  
尖峰48%

權利金

2年384萬元

費率

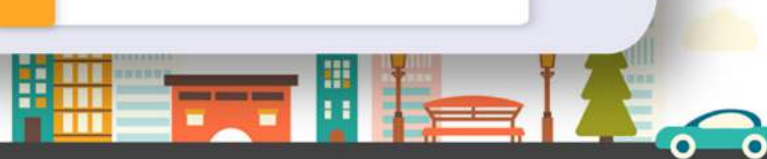
小型車30元/時，2,500元/月  
機車20元/次，300元/月

水電費

1年約2萬7,374元

保險費

1年約6,309元

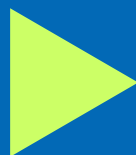


13

招商案件說明

## 莒光四村平面停車場

委外時間



107年10月

委外法源



停車場法

決標方式



公開評選



# 招商案件說明

位置：土城區中央路1段189巷口南側



# 招商案件說明



面積

9,544.35平方公尺

車格數

小型車337格  
機車31格

停車率

平均78%  
尖峰88%

權利金

2年1,718萬元

費率

小型車20元/時，4,000元/月  
機車10元/次，300元/月

水電費

1年約7萬4,600元

保險費

1年約7,031元

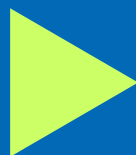


14

招商案件說明

## 秀山公園地下停車場

委外時間



107年10月

委外法源



停車場法

決標方式



公開評選



# 招商案件說明

位置：中和區自立路15巷12號



# 招商案件說明



面積

14,670平方公尺

車格數

小型車404格  
機車95格

停車率

平均87%  
尖峰99%

權利金

6年8,285萬4,855元

費率

小型車20元/時，4,000元/月  
機車10元/次，300元/月

水電費

1年約47萬7,124元

保險費

1年約2萬8,404元



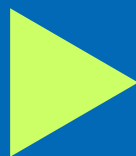


15

招商案件說明

## 四維公園地下停車場

委外時間



107年10月

委外法源



停車場法

決標方式

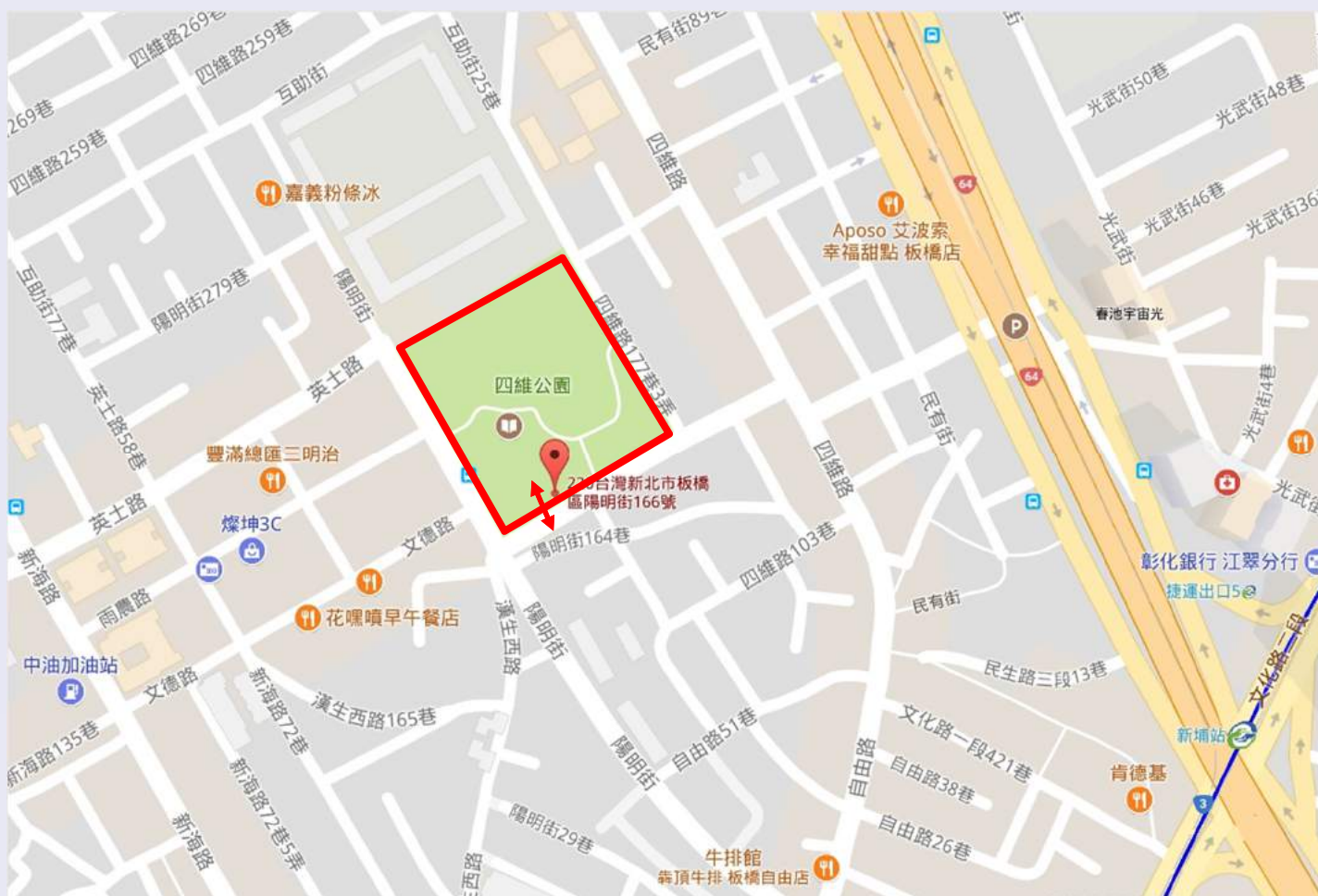


公開評選



# 招商案件說明

位置：板橋區陽明街166號



# 招商案件說明



面積

11,372平方公尺

車格數

小型車315格  
機車23格

停車率

平均80%  
尖峰90%

權利金

2年1,872萬元

費率

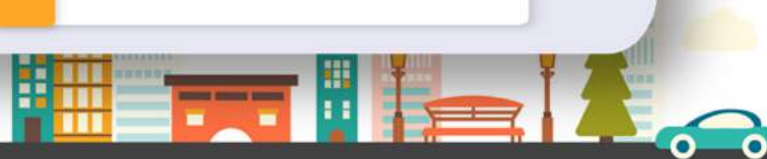
小型車30元/時，4,000元/月  
機車10元/次，300元/月

水電費

1年約35萬1,534元

保險費

1年約14萬7,538元

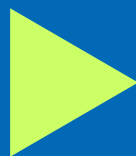


16

招商案件說明

## 文化機車立體停車場

委外時間



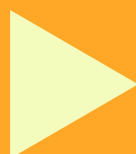
107年11月

委外法源



停車場法

決標方式



公開評選



# 招商案件說明

位置：淡水區文化路57號



# 招商案件說明



**面積** 約4,747平方公尺

**車格數** 機車331格

**停車率** 平均34%  
尖峰46%

**權利金** 1年12萬6,000元

**費率** 機車20元/次，300元/月  
重機30元/次，600元/月

**水電費** 1年約2萬7,386元

**保險費** 1年約1萬7,138元



17

招商案件說明

## 水碓立體停車場

委外時間



107年11月

委外法源



停車場法

決標方式



公開評選



# 招商案件說明

位置：淡水區中山北路1段189號





# 招商案件說明



面積

約6,643平方公尺

車格數

小型車446格

停車率

平均61%  
尖峰86%

權利金

6年4,664萬2,625元

費率

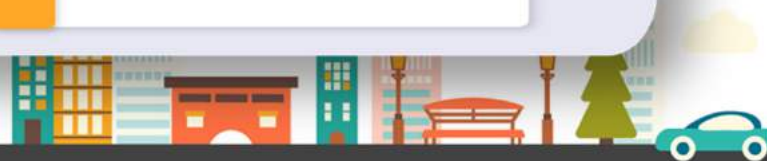
20元/時，4,000元/月

水電費

1年約39萬1,406元

保險費

1年約7萬8,064元



18

## 招商案件說明

### 義學立體停車場

委外時間



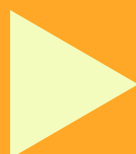
107年11月

委外法源



停車場法

決標方式

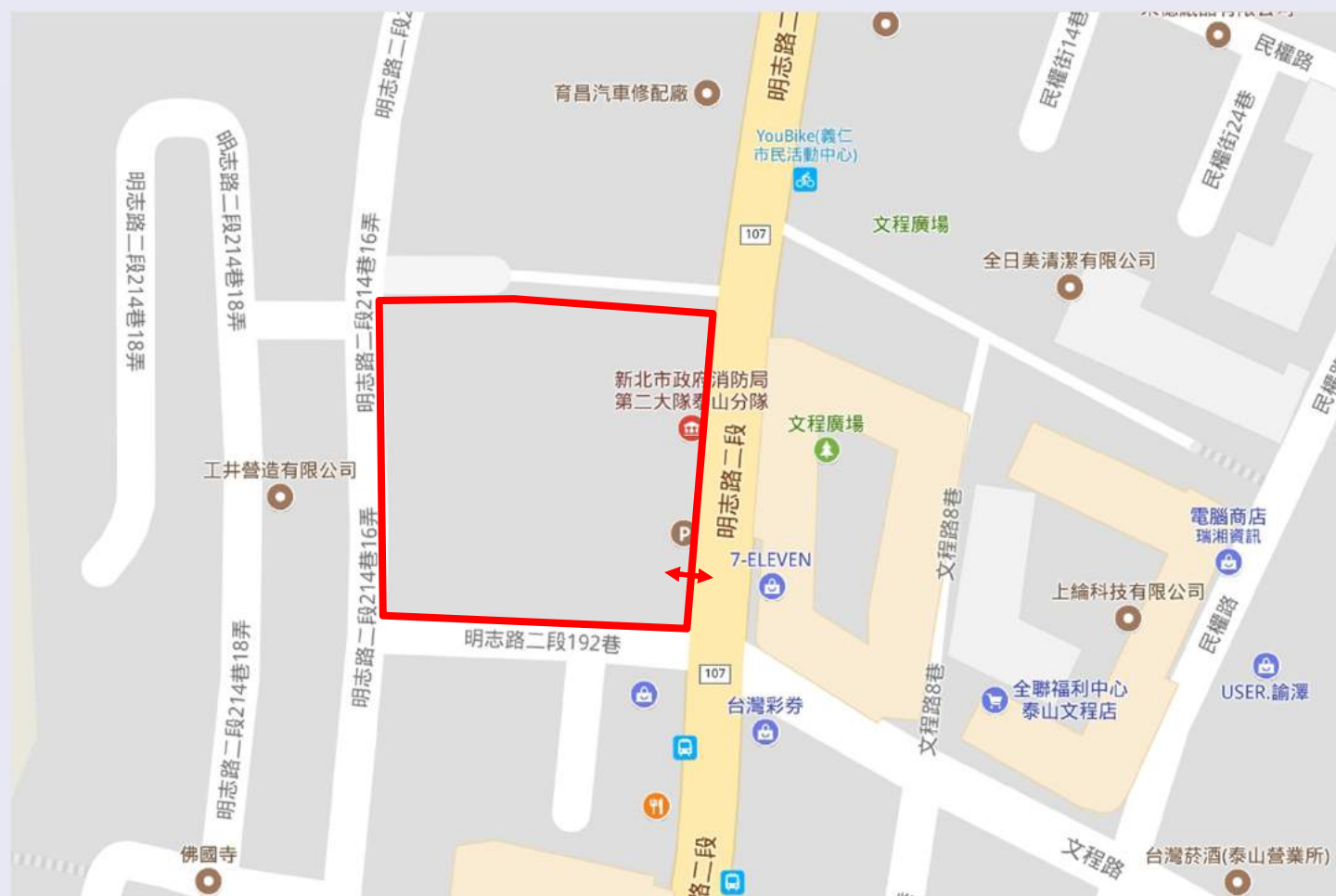


公開評選



# 招商案件說明

位置：泰山區明志路2段188號



# 招商案件說明



面積

約20,408平方公尺

車格數

小型車556格  
機車42格

停車率

平均77%  
尖峰85%

權利金

6年3,590萬4,492元

費率

小型車20元/時  
2,000元/月

水電費

1年約47萬5,350元

保險費

1年約11萬2,612元

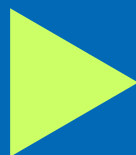


19

招商案件說明

## 四維立體停車場

委外時間



107年12月

委外法源



停車場法

決標方式

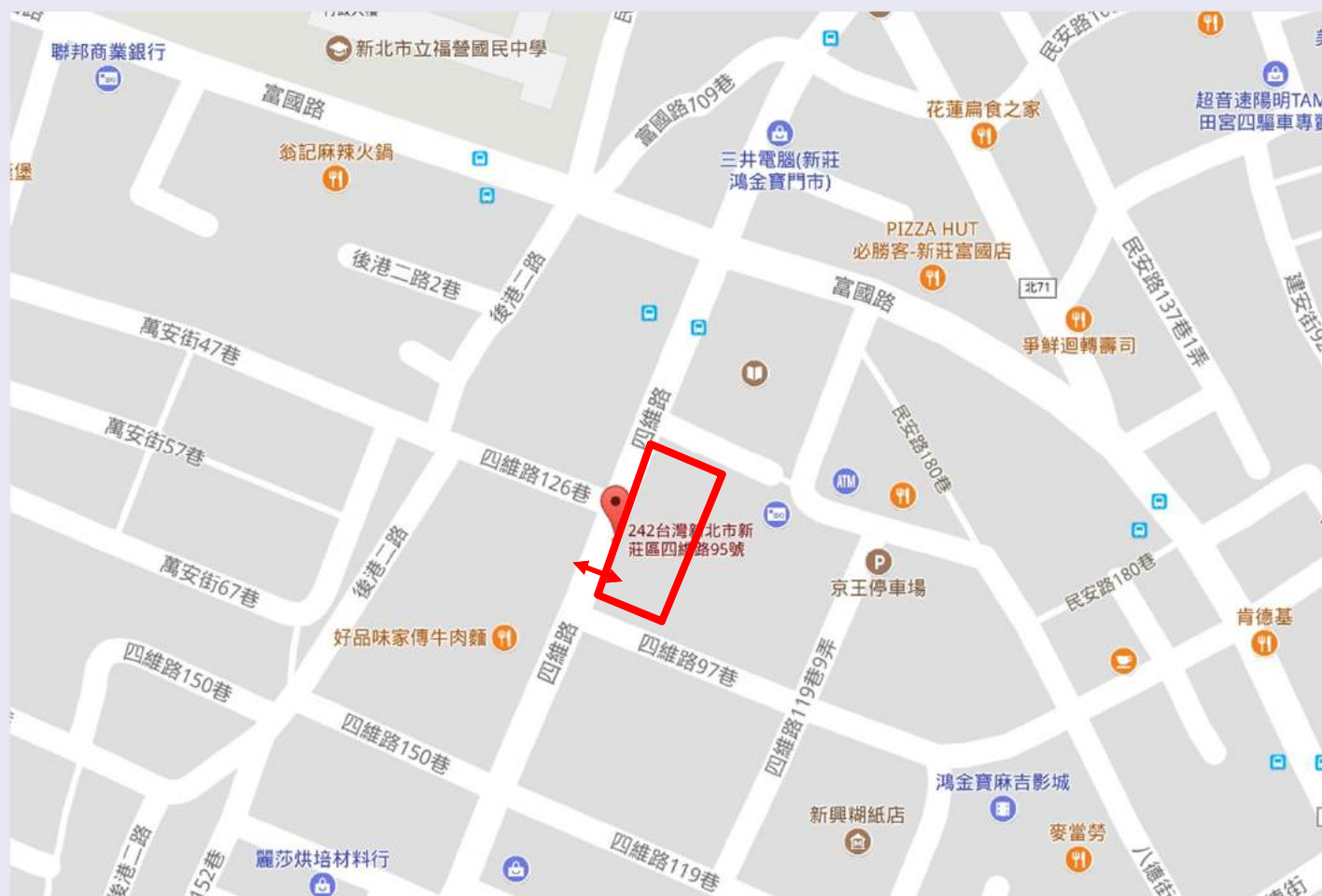


公開評選



# 招商案件說明

位置：新莊區四維路95號



# 招商案件說明



面積

約3,693.82平方公尺

車格數

小型車232格

停車率

平均76%  
尖峰88%

權利金

6年1,548萬元

費率

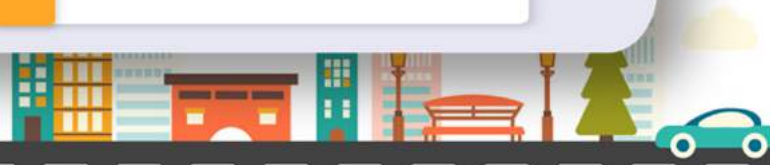
20元/時，4,000元/月

水電費

1年約28萬6,112元

保險費

1年約30萬9,805元



參

# 新停車場經營案件



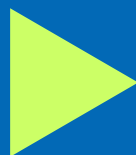


20

招商案件說明

## 台65高架橋下湳仔溝停車場

委外時間



107年1月

委外法源



停車場法

決標方式



異質最高標



# 招商案件說明

位置：橋墩編號P115-116、P133-135與P138-140



# 招商案件說明



面積

約4,897平方公尺

車格數

小型車78格  
機車48格/自行車130格

停車率

平均90%  
尖峰99%

權利金

2年---萬元

費率

小型車20元/時，4,000元/月  
機車10元/次，300元/月

水電費

1年約3萬3,765元

保險費

1年約6,000元

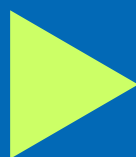


21

## 招商案件說明

### 蘆洲區仁愛立體及三民機車停車場

委外時間



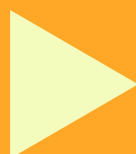
107年4月

委外法源



停車場法

決標方式

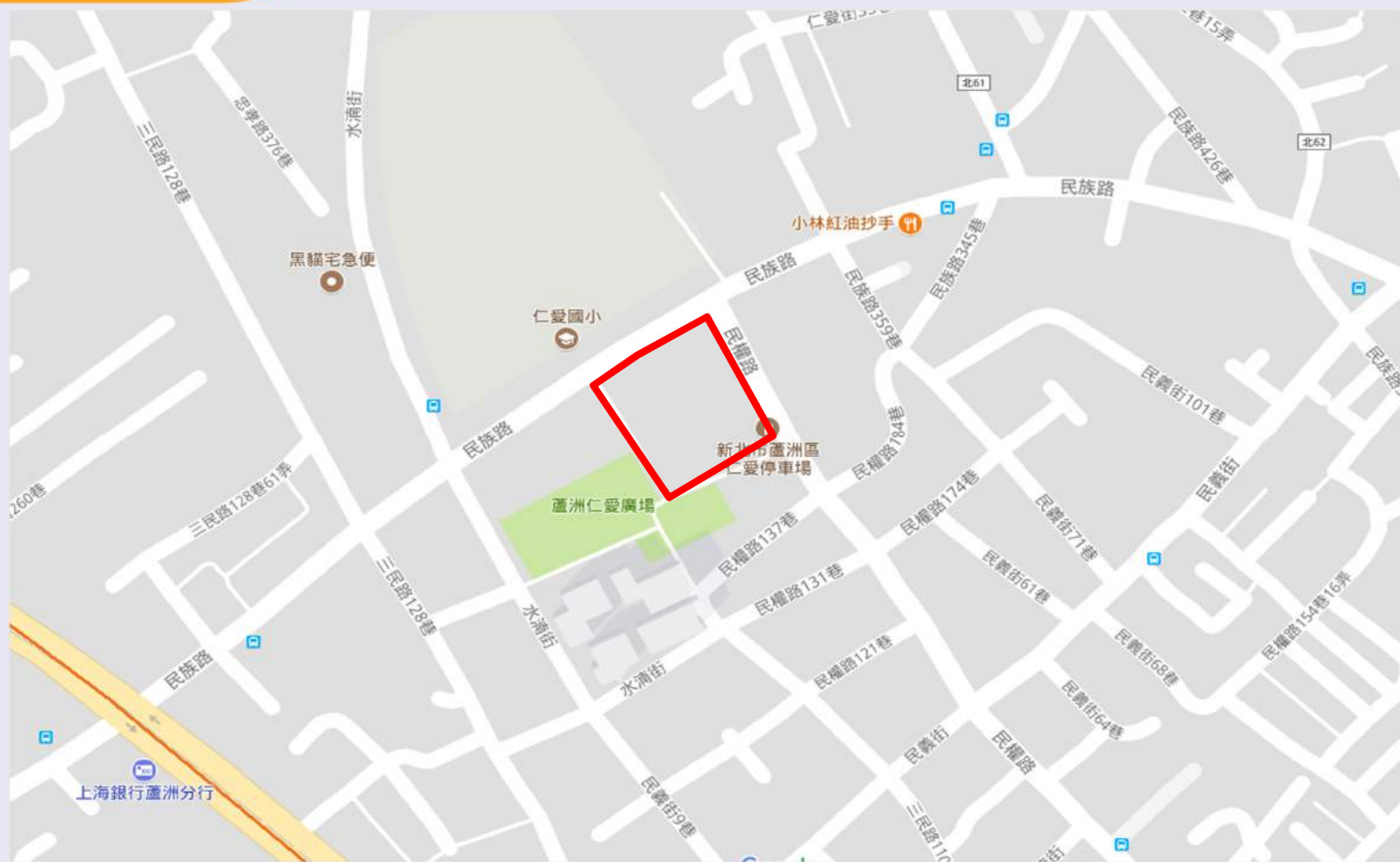


公開評選



# 招商案件說明

仁愛立體位置：蘆洲區民族路139號



# 招商案件說明

三民機車位置：蘆洲區民族路139號



# 招商案件說明

仁愛立體停車場

三民機車平面停車場

面積

約3,747平方公尺

面積

約3,312平方公尺

車格數

小型車464格  
機車66格

車格數

機車573格

停車率

-----

停車率

-----

權利金

2年---萬元

權利金

2年---萬元

費率

-----

費率

-----

水電費

-----

水電費

-----

保險費

-----

保險費

-----



22

## 招商案件說明

### 樹林藝文中心停車場

委外時間



107年6月

委外法源



停車場法

決標方式



公開評選





# 招商案件說明

位置：樹林區樹新路



# 招商案件說明

面積

約10,370平方公尺

車格數

小型車235格  
機車115格

停車率

-----

權利金

2年--萬元

費率

-----

水電費

-----

保險費

-----



肆

# 綜合討論





散會