



111年度本局轄管停車場 委託經營案件說明會

新北市政府交通局

壹

主席致詞



貳

招商案件說明



招商案件說明

編號	停車場名稱	行政區	形式	委外年限
1	三張地下停車場	三重區	立體(地下)式	4年
2	深坑公有立體停車場	深坑區	立體(塔)式	4年
3	秀朗國民小學地下停車場	永和區	立體(地下)式	4年
4	新店高中地下停車場	新店區	立體(地下)式	4年
5	碧華國民小學地下停車場	三重區	立體(地下)式	4年
6	江翠國中溫水游泳池共構地下停車場	板橋區	立體(地下)式	4年
7	停二平面停車場	樹林區	平面式	4年
8	臺北紙廠停車場	板橋區	平面式	4年
9	二重公園地下停車場	三重區	立體(地下)式	4年
10	中山機械立體停車場	蘆洲區	立體(塔)式	4年



招商案件說明

編號	停車場名稱	行政區	形式	委外年限
11	安和公園臨時平面停車場	新店區	平面式	4年
12	建成段停車場	汐止區	平面式	4年
13	四維公園地下停車場	板橋區	立體(地下)式	4年
14	水碓立體停車場	淡水區	平面式	4年
15	文化機車立體停車場	淡水區	平面式	4年
16	義學立體停車場	泰山區	立體(塔)式	4年
17	光復平面停車場	三重區	平面式	4年
18	四維立體停車場	新莊區	立體式	4年
19	民安國民小學地下停車場	新莊區	立體(地下)式	4年
20	新莊運動公園地下停車場	新莊區	立體(地下)式	2年



招商案件說明

編號	停車場名稱	行政區	形式	委外年限
21	佳和公園地下停車場	中和區	立體(地下)式	2年

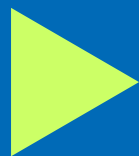


1

招商案件說明

三張地下停車場

委外時間



111年1月

委外法源



停車場法

決標方式



公開評選

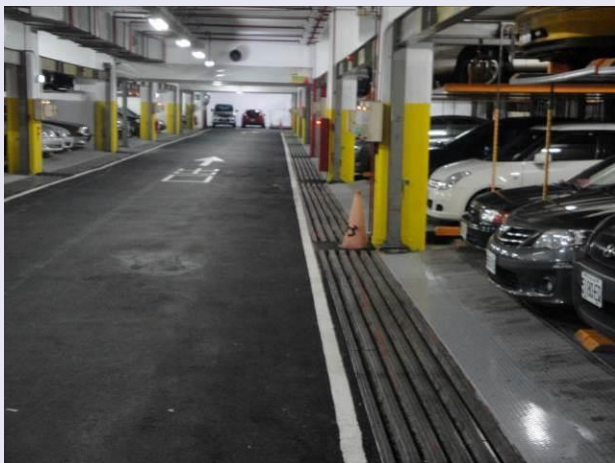
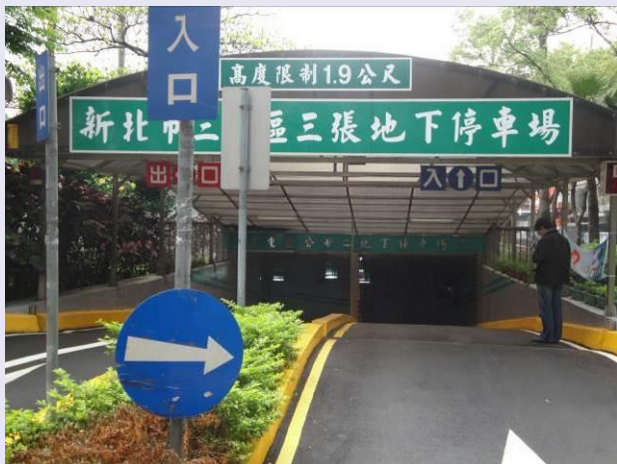


招商案件說明

位置：三重區大智街188號地下1樓



招商案件說明



面積

6,046平方公尺

車格數

小型車：**282**格(機械
256格)

停車率

尖峰：**89.01%**
平均：**74.01%**

權利金

1,225萬元/4年

費率

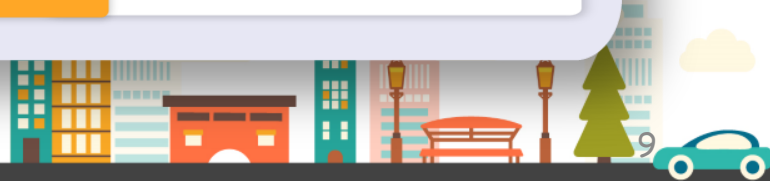
汽車：**30**元/小時
汽車月票：
平面**4,000**元，機械上層
3,600，下層**3,800**)
重機月票：**1,500**元

水電費

24萬**7,114**元/年

保險費

26萬**5,216**元/年

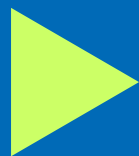


2

招商案件說明

深坑公有立體停車場

委外時間



111年1月

委外法源



停車場法

決標方式



公開評選



招商案件說明

位置：深坑區北深路2段192號



招商案件說明



面積

1554.2平方公尺

車格數

小型車：**280**格

停車率

尖峰：**33%**
平均：**31%**

權利金

314萬元/**4**年

費率

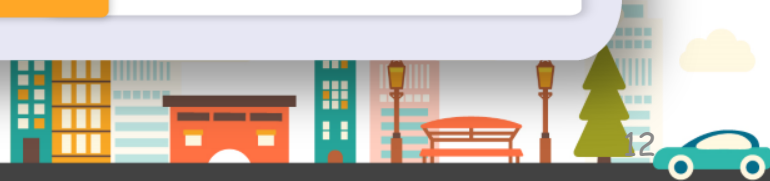
汽車：平日**30**元/小時
假日**40**元/小時
汽車月票：**2,000**元

水電費

17萬**6,221**元/年

保險費

30萬**6,989**元/年

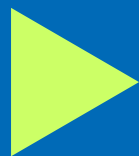


3

招商案件說明

秀朗國民小學地下停車場

委外時間



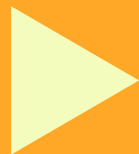
111年2月

委外法源



停車場法

決標方式



公開評選



招商案件說明

位置：永和區民權路1號(B1-B3)



招商案件說明



面積

25,950平方公尺

車格數

小型車：**754**格

停車率

尖峰：**100%**
平均：**88%**

權利金

1億1,136萬元/4年

費率

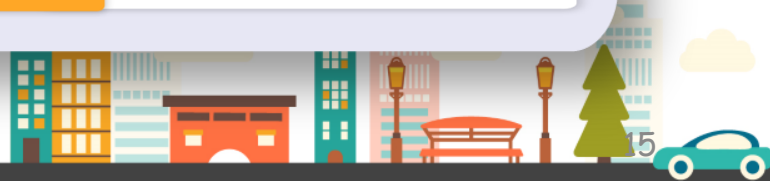
汽車：**30**元/小時
夜間：**10**元/小時
(00:00-08:00)
汽車月票：**4,000**元
重機月票：**1,500**元

水電費

157萬1,406元/年

保險費

18萬3,527元/年

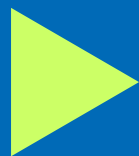


4

招商案件說明

新店高中地下停車場

委外時間



111年2月

委外法源



停車場法

決標方式



公開評選

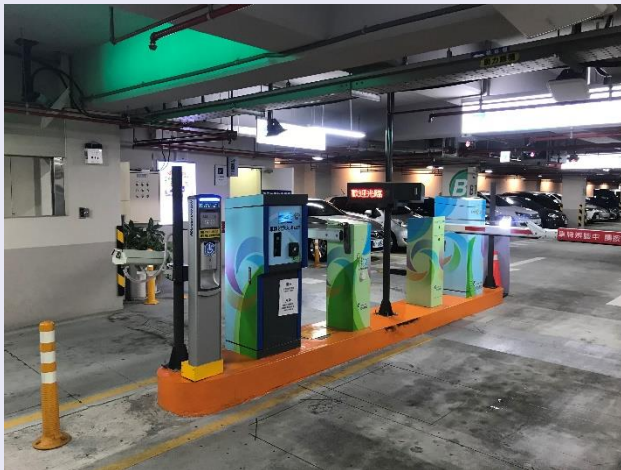


招商案件說明

位置：新店區三民路161號(B1及B2)



招商案件說明



面積

9,793.28平方公尺

車格數

小型車：**300**格
機車：**49**格

停車率

尖峰：**85%**(汽)**31%**(機)
平均：**72%**(汽)**23%**(機)

權利金

4,200萬元/**4**年

費率

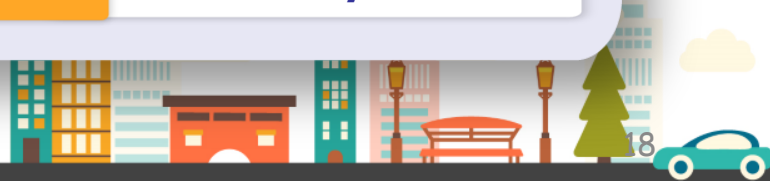
汽車：**30**元/小時
汽車月票：**4,000**元
機車：**10**元/次
機車月票：**120**元
重機月票：**1,500**元

水電費

59萬**4,320**元/年

保險費

5萬**420**元/年

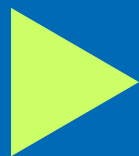


5

招商案件說明

碧華國民小學地下停車場

委外時間



111年3月

委外法源



停車場法

決標方式



公開評選



招商案件說明

位置：三重區五華街160號(B1-B2)



招商案件說明



面積

5,167.66平方公尺

車格數

小型車：**256**格
機車：**50**格

停車率

尖峰：**100%**(汽)**94%**(機)
平均：**84%**(汽)**79%**(機)

權利金

3,144萬元/4年

費率

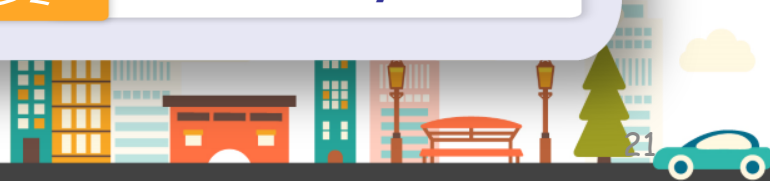
汽車(含重機)：**20**元/小時
夜間：**10**元/小時
汽車月票：**4,000**元/月
機車：**10**元/次
機車月票：**180**元

水電費

41萬5,761元/年

保險費

14萬755元/年

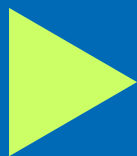


6

招商案件說明

江翠國中游泳池共構地下停車場

委外時間



111年3月

委外法源



停車場法

決標方式



公開評選

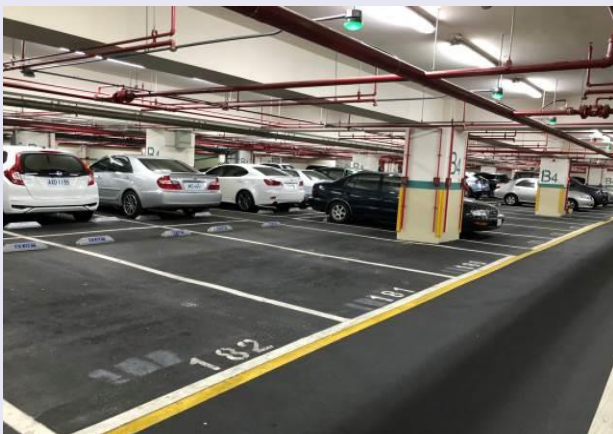
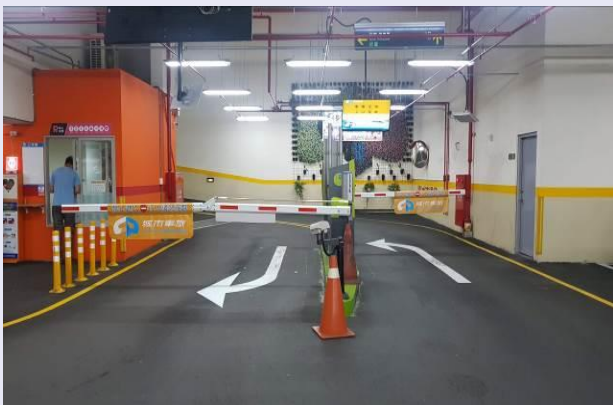


招商案件說明

位置：板橋區松江街63號(B2-B4)



招商案件說明



面積

51,840平方公尺

車格數

汽車：**220**格

停車率

尖峰：**100%**
平均：**96.2%**

權利金

3,504萬元/4年

費率

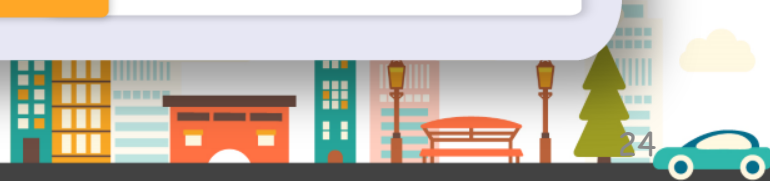
汽車(含重機)：
30元/小時
汽車月票：**4,000**元
重機月票：**1,500**元

水電費

78萬8,706元/年

保險費

18萬4,060元/年

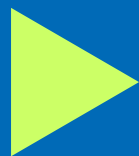


7

招商案件說明

停二平面停車場

委外時間



111年4月

委外法源



停車場法

決標方式



異質最高標

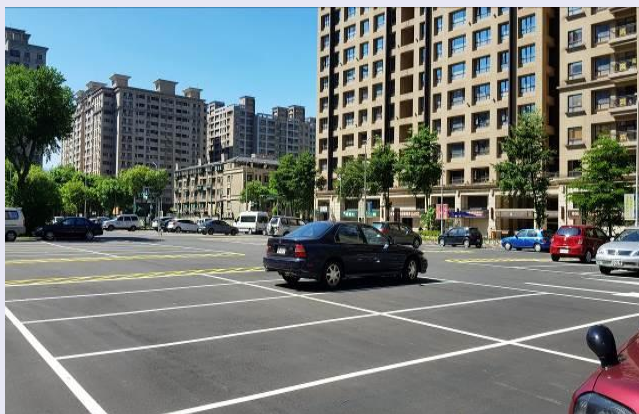


招商案件說明

位置：樹林區學成路及大成街交叉口處



招商案件說明



面積

6,199.94平方公尺

車格數

小型車：**150**格
機車：**20**格

停車率

尖峰：**96.67%**
平均：**80.86%**

權利金

102萬元/**4**年

費率

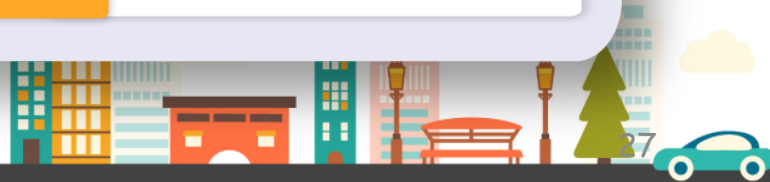
汽車(含重機)：**20**元/小時
汽車月票：**1,500**元
機車：**10**元/次
機車月票：**300**元
重機月票：**1,500**元

水電費

4萬7,584元/年

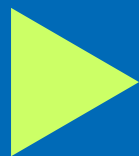
保險費

1萬2,823元/年



臺北紙廠停車場

委外時間

**111年5月**

委外法源



停車場法

決標方式



公開評選



招商案件說明

位置：板橋區大觀路2段28號



招商案件說明



面積 **7,195**平方公尺

車格數
小型車：**189**格
機車：**140**格

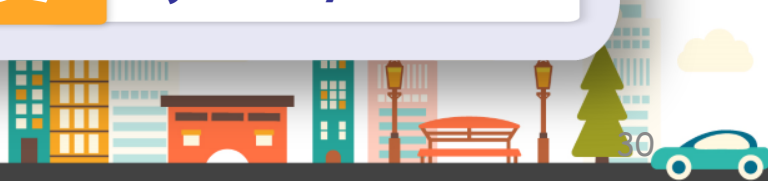
停車率
尖峰：**87%**(汽)**56%**(機)
平均：**70%**(汽)**47%**(機)

權利金 **1,944**萬元/4年

費率
汽車：平日**20**元/小時
 假日**30**元/小時
汽車月票：室內**2,500**元
 室外**2,000**元)
機車：**10**元/次
機車月票：**120**元
重機月票：**1,500**元

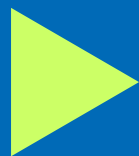
水電費 **5萬6,751**元/年

保險費 **5,926**元/年



二重公園地下停車場

委外時間

**111年6月**

委外法源



停車場法

決標方式

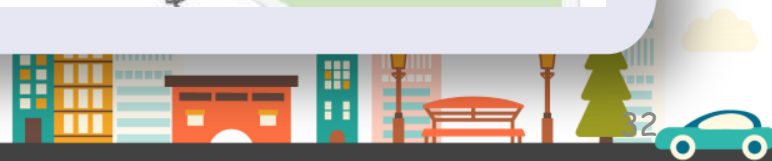


公開評選

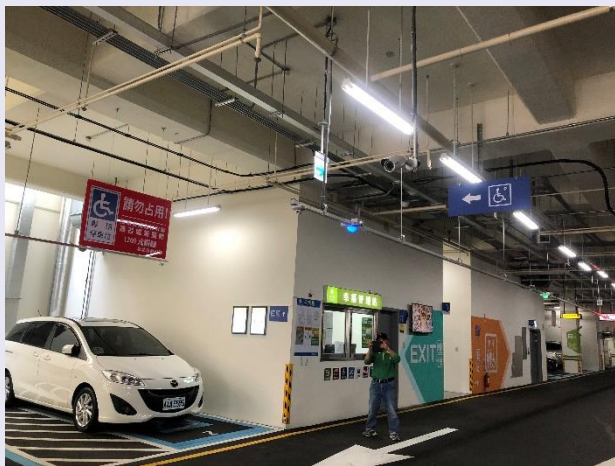


招商案件說明

位置：三重區疏洪東路2段131號(B1-B2)



招商案件說明



面積

7152.48平方公尺

車格數

小型車：**207**格
機車：**54**格

停車率

尖峰：**92%**
平均：**82%**

權利金

191萬1,225元/2年

費率

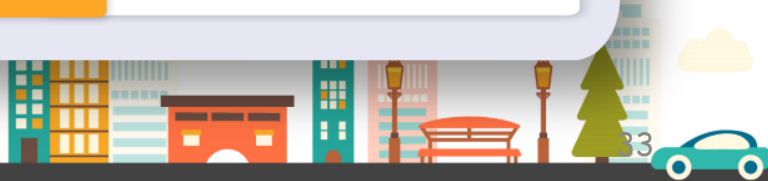
汽車：**30元/小時**
汽車月票：**3,300元**

水電費

87萬3,475元/年

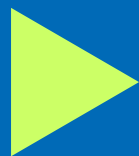
保險費

4萬9,648元/年



中山機械立體停車場

委外時間

**111年6月**

委外法源



停車場法

決標方式



公開評選



招商案件說明

位置：蘆洲區得勝街107號



招商案件說明



面積

1,488平方公尺

車格數

小型車：**268**格

停車率

尖峰：**87%**
平均：**74%**

權利金

1,400萬元/4年

費率

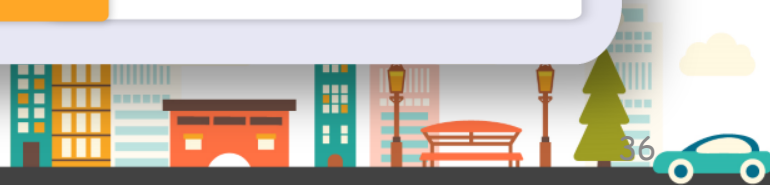
汽車：**30**元/小時
汽車月票：**3,000**元
高頂車月票：**3,700**元

水電費

31萬3,733元/年

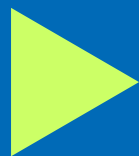
保險費

36萬2,507元/年



安和公園臨時平面停車場

委外時間



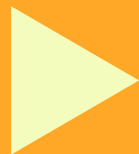
111年7月

委外法源



停車場法

決標方式



異質最高標



招商案件說明

位置：新店區安和路2段141號旁



招商案件說明



面積 **2,345**平方公尺

車格數 小型車：**67**格

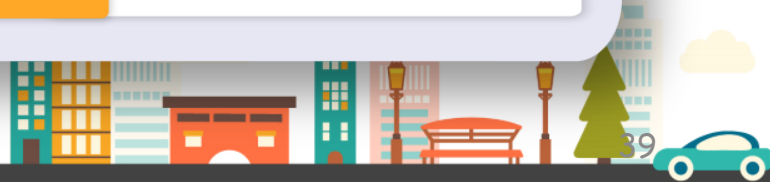
停車率 尖峰：**76%**
平均：**63%**

權利金 **810萬9,400萬/4年**

費率 汽車(含重機)：
20元/小時
汽車月票：**2,800元**
重機月票：**1,500元**

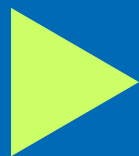
水電費 **3萬2,366元/年**

保險費 **8,721元/年**



汐止區建成段停車場

委外時間

**111年8月**

委外法源



停車場法

決標方式

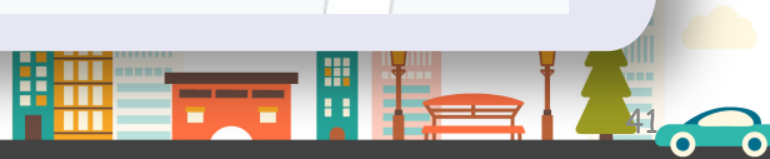


公開評選



招商案件說明

位置：汐止區大同路2段建成路對面(橋下)



招商案件說明



面積

4,982.47平方公尺

車格數

小型車：**92**格

停車率

尖峰：**78.57%**
平均：**67.20%**

權利金

360萬9,000元/4年

費率

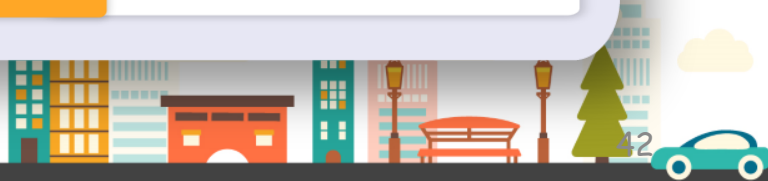
汽車：**20**元/小時
汽車月票：**2,000**元

水電費

4萬3,768元/年

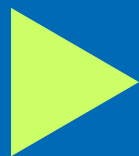
保險費

1萬542元/年



四維公園地下停車場

委外時間



111年9月

委外法源



停車場法

決標方式



公開評選



招商案件說明

位置：板橋區四維路177巷3弄6號(B1~B3)



招商案件說明



面積

11,372.04平方公尺

車格數

小型車：**315**格
機車：**23**格

停車率

尖峰：**100%**
平均：**90.84%**

權利金

4,320萬元/4年

費率

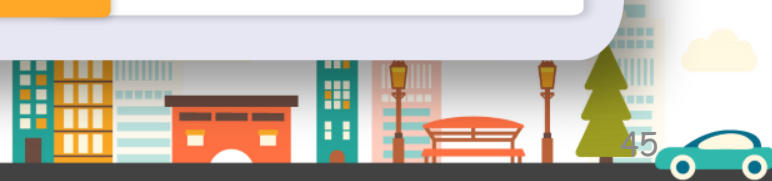
汽車(含重機)：**30**元/小時
汽車月票：**4,000**元
機車：**10**元/次
機車月票：**300**元
重機月票：**1,500**元

水電費

68萬9,820元/年

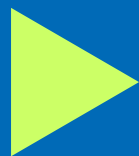
保險費

3萬794元/年



水碓立體停車場

委外時間

**111年9月**

委外法源



停車場法

決標方式

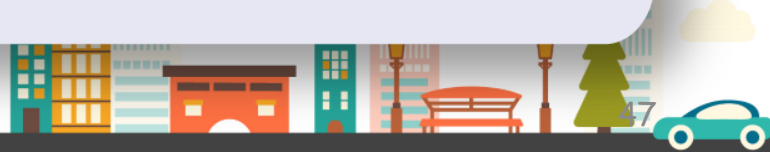


公開評選



招商案件說明

位置：淡水區中山北路1段189號



招商案件說明



面積

3,492平方公尺

車格數

小型車：**446**格

停車率

尖峰：**100%**
平均：**85.58%**

權利金

4,225萬2,288元/4年

費率

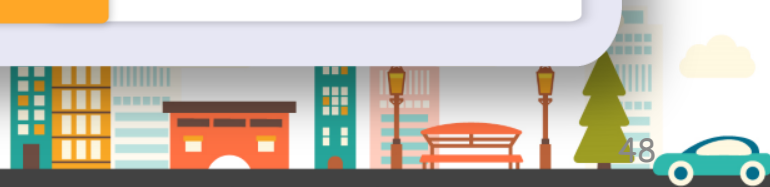
汽車：**20元/小時**
汽車月票：**2,500元**
機車：**10元/次**
機車月票：**300元**
重機月票：**1,500元**

水電費

42萬2,769元/年

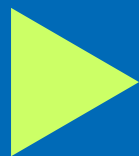
保險費

4萬7,115元/年



文化機車立體停車場

委外時間

**111年9月**

委外法源



停車場法

決標方式



公開評選



招商案件說明

位置：淡水區文化路57號



招商案件說明



面積

803平方公尺

車格數

機車：**331**格

停車率

尖峰：**48.94%**
平均：**38.06%**

權利金

190萬7,712元/4年

費率

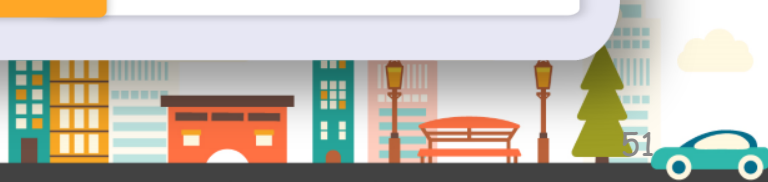
機車：**20元/次**
機車月票：**300元**
重機：**30元/次**
重機月票：**600元**

水電費

27萬1,019元/年

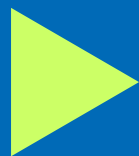
保險費

1萬6,885元/年



義學立體停車場

委外時間

**111年10月**

委外法源



停車場法

決標方式



公開評選



招商案件說明

位置：泰山區明志路2段188號(1F-6F)



招商案件說明



面積 **20,408**平方公尺

車格數
小型車：**566**格
機車：**42**格

停車率
尖峰：**97%**平均：**96%**

權利金 **3,744**萬元/4年

費率
汽車：**20**元/小時
汽車月票：**2,300**元
機車：**10**元/次
機車月票：**300**元
重機月票：**1,500**元

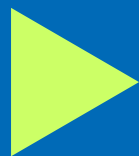
水電費 **51萬4,372**元/年

保險費 **6萬8,779**元/年



光復平面停車場

委外時間

**111年11月**

委外法源



停車場法

決標方式



公開評選



招商案件說明

位置：三重區疏洪西路與頂文路交叉



招商案件說明



面積

25,637.83平方公尺

車格數

大型車：**111**格
小型車：**361**格
機車：**151**格

停車率

尖峰：**45%**
平均：**36%**

權利金

1,605萬6,000元/4年

費率

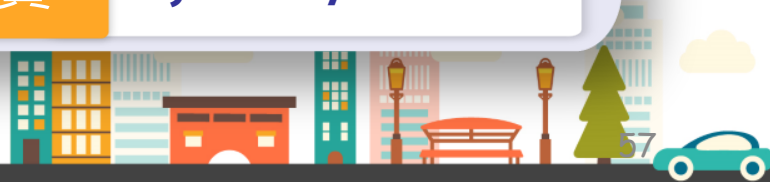
大型車：**40/時**
月票：**5,000元**
汽車：**20元/小時**
汽車月票：**2,500元**
機車：**10元/次**
機車月票：**300元**

水電費

33萬6,301元/年

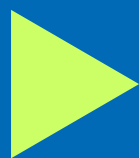
保險費

8,725元/年



四維立體停車場

委外時間

預計**111**年**11**月

委外法源



停車場法

決標方式



公開評選



招商案件說明

位置：新莊區四維路95號



招商案件說明



面積

465平方公尺

車格數

小型車：**232**格
機車：**19**格

停車率

尖峰：**58.19%**
平均：**54.74%**

權利金

915萬元/4年

費率

汽車：**30**元/小時
汽車月票：**3,300**元
高頂月票：**3,800**元
機車：**10**元/次
機車月票：**300**元
重機月票：**1,500**元

水電費

27萬5,178元/年

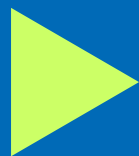
保險費

9萬1,136元/年



民安國民小學地下停車場

委外時間

預計**111**年**11**月

委外法源



停車場法

決標方式

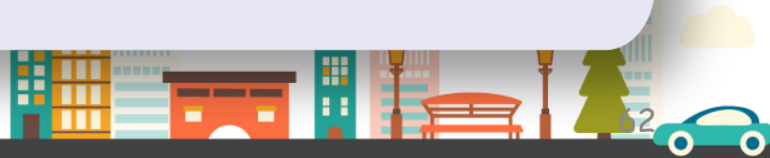


公開評選



招商案件說明

位置：新莊區民安路**261**號



招商案件說明



面積

27,037平方公尺

車格數

小型車：**214**格
機車：**50**格

停車率

尖峰：**69.16%**
平均：**57.27%**

權利金

681萬6,000元/2年

費率

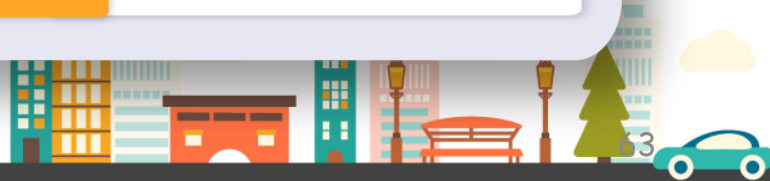
汽車：**30**元/小時
汽車月票：**4,000**元

水電費

27萬505元/年

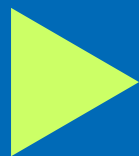
保險費

9萬568元/年



新莊運動公園地下停車場

委外時間

預計**111**年**2**月

委外法源



停車場法

決標方式



公開評選



招商案件說明

位置：新莊區和興街66號



招商案件說明

面積

-----平方公尺

車格數

小型車：**636**格
機車：**140**格

停車率

尖峰：---%
平均：---%

權利金

-----元/--年

費率

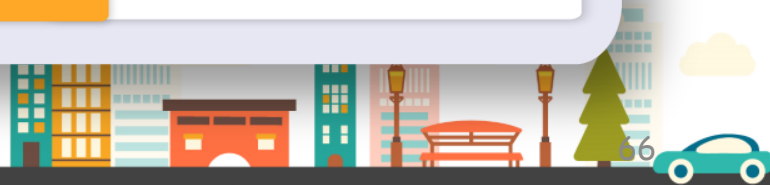
汽車：--元/小時
汽車月票：----元

水電費

-----元/年

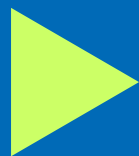
保險費

-----元/年



佳和公園地下停車場

委外時間

預計**111**年**3**月

委外法源



停車場法

決標方式



公開評選



招商案件說明

位置：中和區中山路二段與64巷口



招商案件說明



面積

-----平方公尺

車格數

小型車：**280**格
機車：**100**格

停車率

尖峰：---%
平均：---%

權利金

-----元/2年

費率

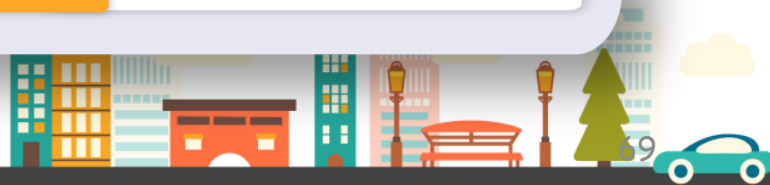
汽車：--元/小時
汽車月票：----元

水電費

-----元/年

保險費

-----元/年



肆

計畫書撰寫說明 及政策發展方向



伍

綜合討論





散會