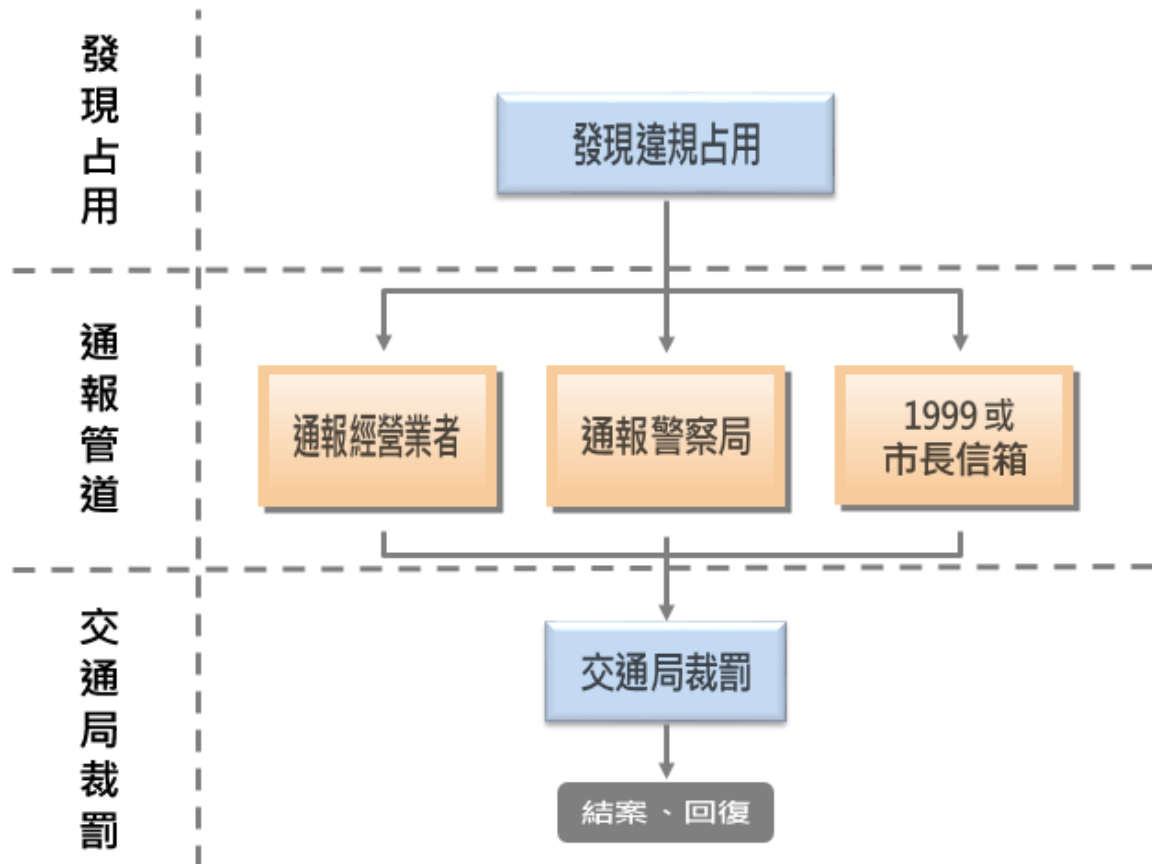


婦幼停車位違規占用舉發注意事項

一、違規占用案件舉發流程：



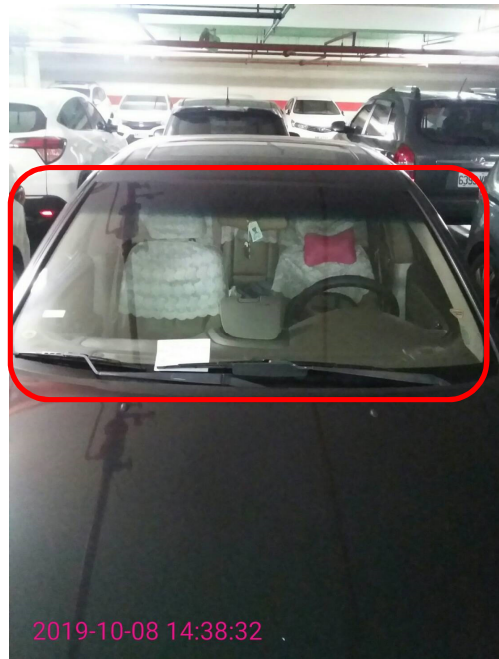
二、舉發應備資料：

- (一) 檢舉人之姓名、聯絡電話、電子信箱、違規事實內容、拍攝日期、時間、違規地點及檢舉照片(影片)。
- (二) 檢舉照片(影片)應含：
 1. 照片至少遠近照各1張。
 - (1) 遠照：違規車輛全照及車牌、婦幼車位告示牌面及車格位線。
 - (2) 近照：擋風玻璃全照(玻璃畫面清晰足以辨識是否放置停車位識別證明，注意避免太黑及反光)。

2. 示意圖：



《遠照》



《近照》

三、有下列情形者，應不予舉發：

- (一) 匿名或未留真實聯絡資訊。
- (二) 重複檢舉同一案件。
- (三) 檢舉資訊欠缺具體事證或照片不足以辨識違規事實與地點。
- (四) 檢舉照片未顯示日期、時間或顯示之日期、時間與敘明內容不符。