

淡江大橋導覽遊河航班

水陸聯運 淡八漫遊



航程 A：淡水二期客船碼頭 (EF浮台) ↔ 淡江大橋

同點進出，航程約50分鐘



航程 A 航班時間

每週六、日3個航班

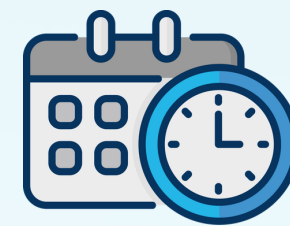
12:30、13:20、14:10



航程 B：忠孝碼頭/大稻埕碼頭 → 淡江大橋

→ 淡水二期客船碼頭 (EF浮台)

航程約90分鐘



航程 B 航班時間

每週六、日去程返程各1航班

[去程] 10:30、[返程] 15:10



統一票價 (扣除交通局補助金額後)

全票300元、優待票100元(長者、身心障礙者及陪同者)

優惠全票240元、優惠優待票80元

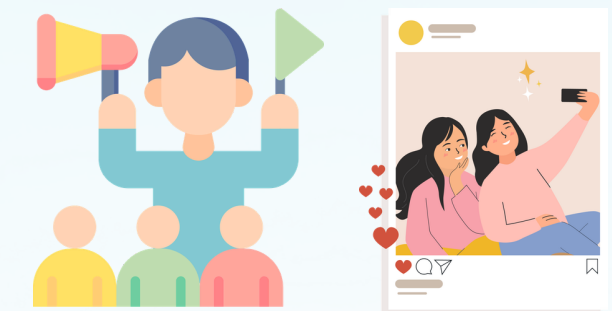
 憑觀光公車3日內購票憑證可享優惠票



航程特色

專業導覽認識大橋

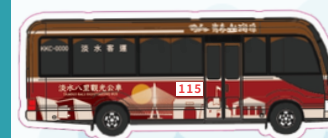
水上特等席親近大橋



經營業者 好樂好股份有限公司

聯絡電話 (02)2550-2339

購票網址 <https://www.kkday.com/zh-tw/product/100759>



觀光公車試營運 請至跳蛙平台預約

<https://www.wowbus.tw/>

